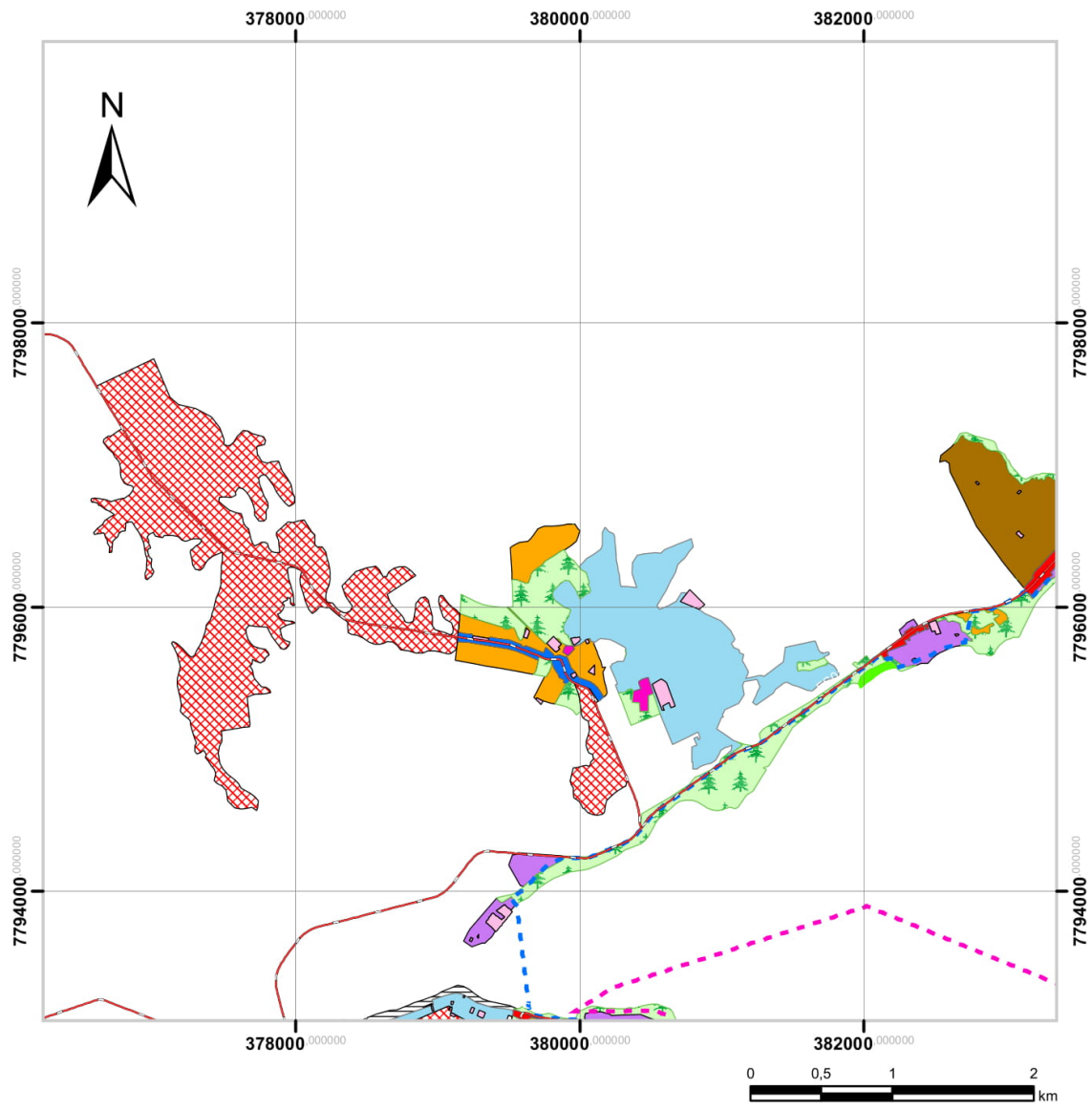


Anexo 05 e - Orla Coqueiral

PLANO DIRETOR MUNICIPAL DE ARACRUZ



Informações Cartográficas: Sistema de Coordenadas UTM / Datum: SIRGAS 2000 / Zona 24 K - Sul
 Dados Cartográficos: Limite Municipal - Instituto Jones dos Santos Neves / Projetos - PMA

Legenda

- | | | |
|--|--|---|
| Rodovia Estadual | Zona Especial de Interesse Social 2 - ZEIS 2 | Zona de Projeto Especial 1 - ZPE 1 |
| Rodovia Federal | Zona Especial de Interesse Social 3 - ZEIS 3 | Zona de Projeto Especial 2 - ZPE 2 |
| Eixo Estruturante - EE | Zona Turística - ZT | Zona de Proteção Ambiental 1 - ZPA 1 |
| Eixo de Dinamização - ED | Zona de Interesse Histórico - ZIH | Zona de Proteção Ambiental 1 - ZPA 1_Fora_Preamar |
| Recuo Viário | Zona de Intervenção Urbanística 1 - ZIU 1 | Zona de Proteção Ambiental 2 - ZPA 2 |
| UC (APA - Área de Proteção Ambiental) | Zona de Intervenção Urbanística 2 - ZIU 2 | Zona de Proteção Ambiental 3 - ZPA 3 |
| UC (RVS - Refúgio de Vida Silvestre) | Zona de Intervenção Urbanística 3 - ZIU 3 | Zona de Proteção Ambiental 4 - ZPA 4 |
| Zona Empresarial - ZE | Zona de Ocupação Controlada - ZOC | |
| Zona Especial de Interesse Social 1 - ZEIS 1 | Zona de Ocupação Preferencial - ZOP | |



PREFEITURA MUNICIPAL DE ARACRUZ
 Secretaria de Planejamento, Orçamento
 e Gestão



FUNDAÇÃO SÃO JOÃO BATISTA
 Acessoria Técnica